

Via Francesco Positano, 8 – 70014 Conversano (BA)
Centralino: + 39 0804955338
e-mail: bapm04000r@istruzione.it bapm04000r@pec.istruzione.it
www.sanbenedettoconversano.it
C.F. 80008340723

PIANO DI EMERGENZA E DI EVACUAZIONE - PERCORSO PER RAGGIUNGERE LE USCITE DI SICUREZZA -

NORME ORDINARIE DI SICUREZZA

- Identificare preventivamente le uscite di sicurezza e le vie di fuga più vicine.
- Assicurarsi che le uscite di sicurezza e le vie di fuga siano sempre segnalate ed accessibili, in caso contrario darne immediata segnalazione agli addetti per le emergenze.
- Non ostruire/rimuovere attrezzature antincendio e segnali di sicurezza.

NORME IN CASO DI EMERGENZA

- In caso di emergenza sarà attivato il **SEGNALE DI ALLARME (3 squilli di campanella prolungati)** a cui deve seguire **IMMEDIATA EVACUAZIONE DEI LOCALI**, attenendosi alle disposizioni del personale interno.
- Nell'EVACUAZIONE è VIETATO ATTARDARSI NELLA RICERCA DI COSE ED EFFETTI PERSONALI. E' vietato l'uso degli ascensori: **UTILIZZARE UNICAMENTE I PERCORSI DI ESODO E LE USCITE INDICATE IN QUESTA PLANIMETRIA.**
- L'evacuazione di pubblico e visitatori esterni sarà supportata da personale interno preventivamente individuato ed addestrato.

NUMERI TELEFONICI DI SOCCORSO

VIGILI DEL FUOCO	115
SOCCORSO SANITARIO	118
CARABINIERI	112
POLIZIA	113

LEGENDA

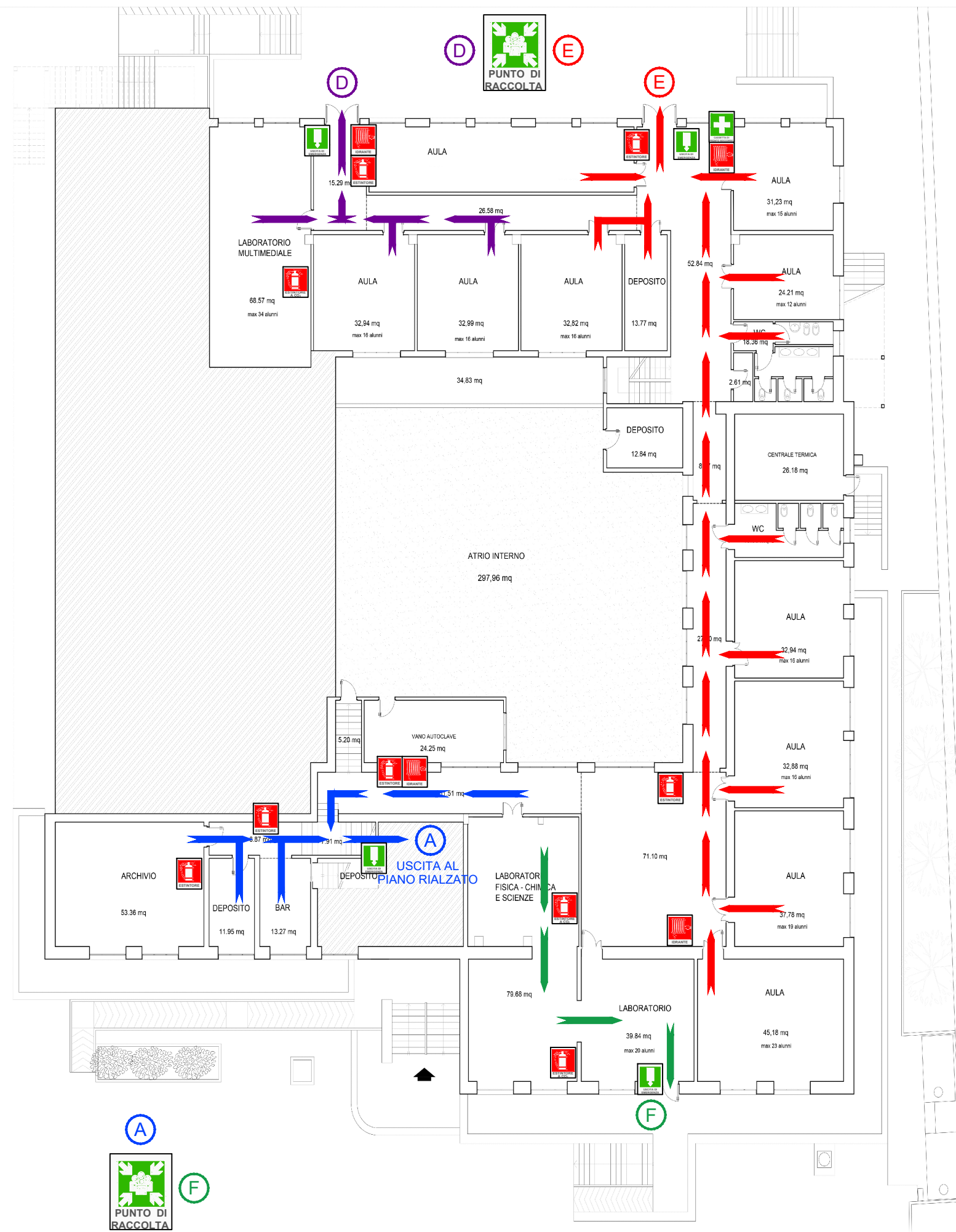


VOI SIETE QUI!

USCITA DI SICUREZZA



PERCORSO PER RAGGIUNGERE L'USCITA DI SICUREZZA



PIANTA PIANO SEMINTERRATO